



СИЛА ТОКА
НА СЛУЖБЕ
ДОМАШНЕГО
ТЕПЛА

электрический котел

THERMEX TESLA 6-12 WI-FI



thermex.ru

ОСОБЕННОСТИ TESLA 6-12 WI-FI

УДОБНЫЕ КОТЛЫ НОВОГО ПОКОЛЕНИЯ



- Возможность подключения трехходового клапана и нагрева ГВС от системы отопления
- Технология Wi-Fi Motion и дистанционное управление через Thermex Home
- Теплообменник из нержавеющей стали
- ТЭНы из нержавеющей стали
- Однофазное и трехфазное подключение
- Тиристорная регулировка мощности
- Встроенный насос Grundfos
- Расширительный бак объемом 6 литров
- 3 варианта мощности – 6, 9 или 12 кВт
- Площадь отопления до 120 м²
- Режимы работы: радиаторы и теплый пол
- Электронное управление
- Защита от замерзания
- Система самодиагностики

Электрический котел

THERMEX TESLA 6-12 WI-FI



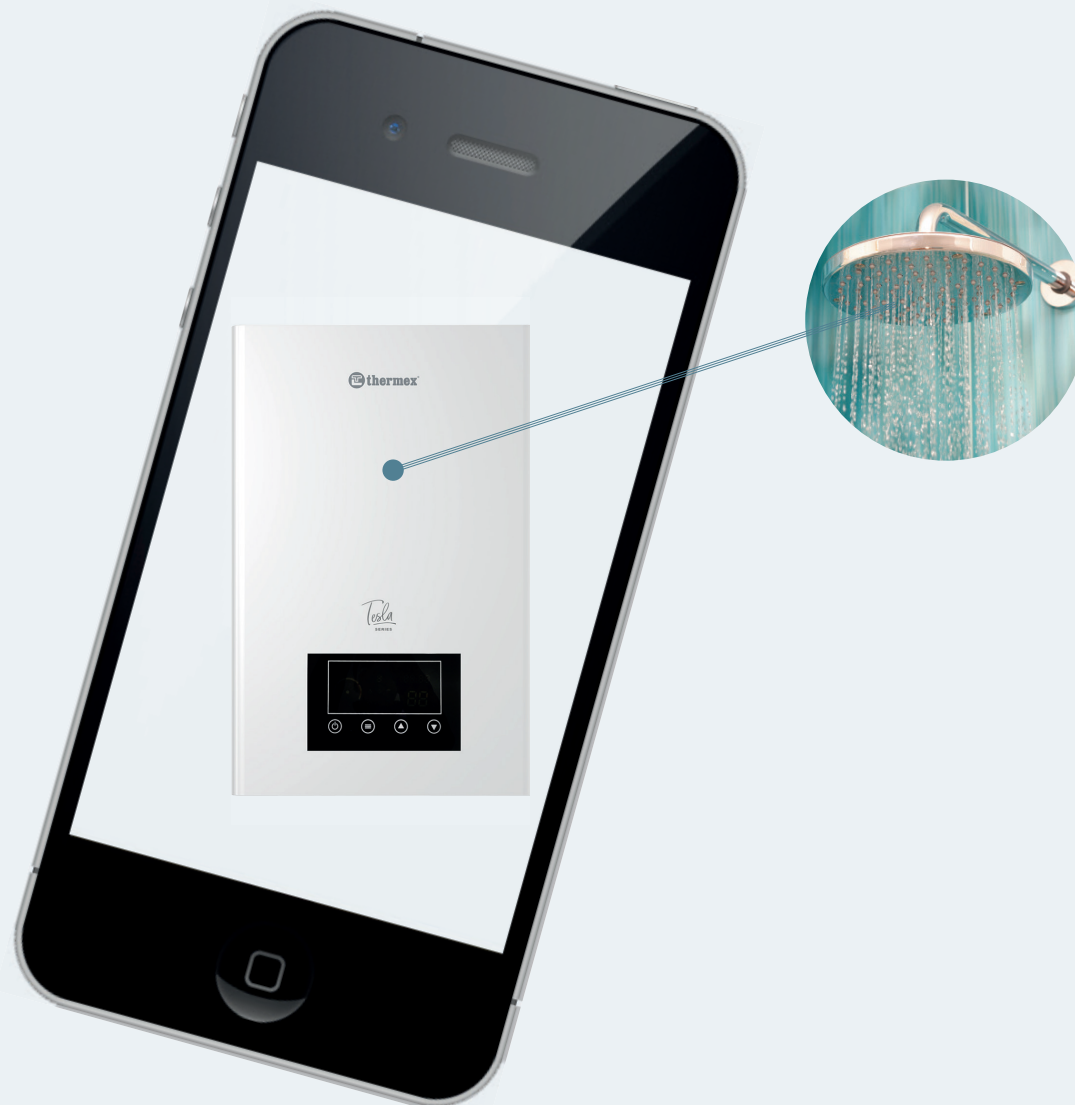
ТЕХНОЛОГИЯ WI-FI MOTION

БЕСПРОВОДНОЕ УПРАВЛЕНИЕ ИЗ ЛЮБОЙ ТОЧКИ МИРА



Технология Wi-Fi Motion:

- Стабильная многопользовательская беспроводная связь с устройствами Thermex
- Подключение оборудования по Wi-Fi
- Широта и удобство удаленного управления из любой точки земного шара
- Управление с помощью смартфона через приложение Thermex Home



Электрический котел

THERMEX TESLA 6-12 WI-FI

УПРАВЛЕНИЕ В ПРИЛОЖЕНИИ THERMEX HOME

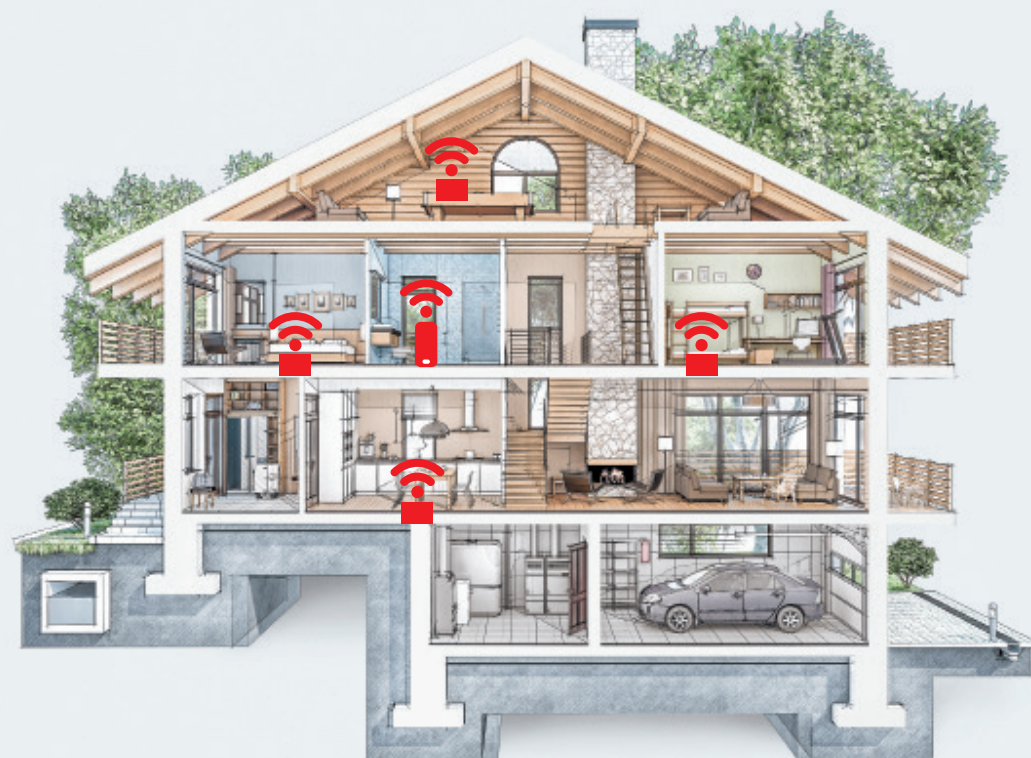


ВСЕ НАСТРОЙКИ ВСЕГДА В КАРМАНЕ

Возможности и преимущества управления

в Thermex Home:

- Включение и отключение техники
- Настройка режимов и температуры нагрева;
- Встроенный таймер
- Возможность постоянного отслеживания работы оборудования
- Создание алгоритма работы техники по дням недели и времени в течение дня, например – увеличение нагрева в утренние часы и уменьшение вечером
- Объединение в группы с другими устройствами и одновременное управление ими
- Создание собственных сценариев работы в зависимости от внешних условий
- Объединение устройств в группы и одновременное управление ими как одним устройством
- Погодозависимое управление: создание сценариев работы в зависимости от данных о погоде на улице или в помещении



Электрический котел

THERMEX TESLA 6-12 WI-FI

НАДЕЖНЫЙ ТЕПЛООБМЕННИК ИЗ НЕРЖАВЕЮЩЕЙ СТАЛИ

ФУНКЦИОНАЛЬНОЕ РЕШЕНИЕ ДЛЯ НАГРЕВА

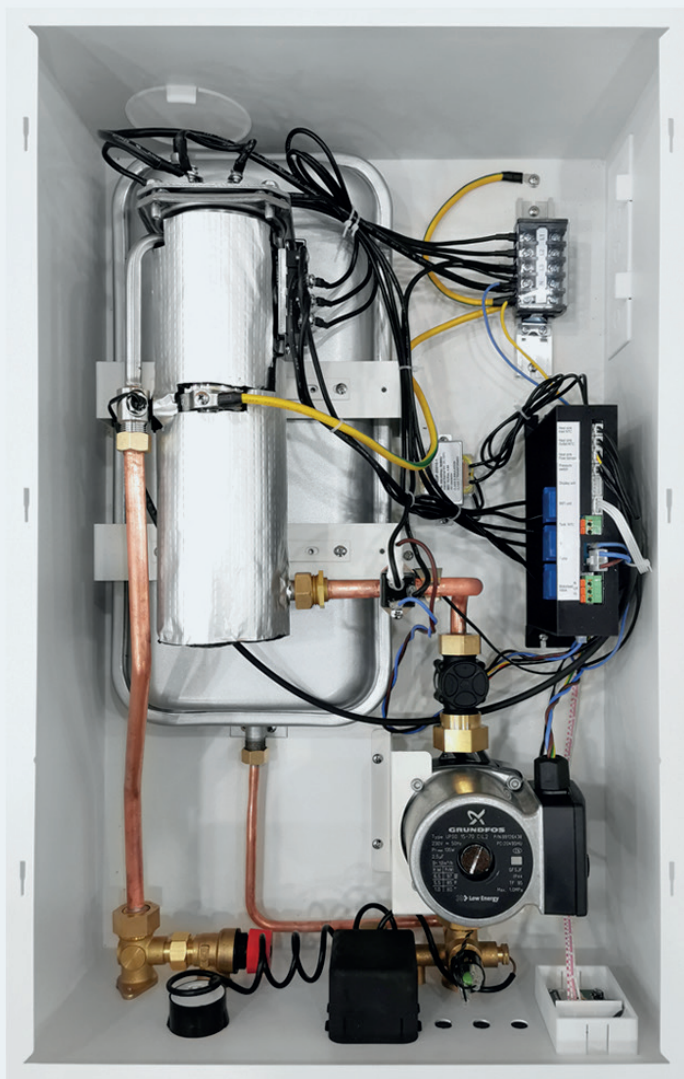


Колба и ТЭНы из нержавеющей стали:

- устойчивы к коррозии
- высокая теплопередача
- износостойкость при интенсивной эксплуатации
- ремонтпригодность

Контактный нагрев

Рекомендованный теплоноситель: дистиллированная вода, пропиленгликоль, разбавленный дистиллированной водой



Электрический котел

THERMEX TESLA 6-12 WI-FI

3 ВАРИАНТА МОЩНОСТИ

АДАПТИВНОЕ РЕШЕНИЕ ДЛЯ ОБОГРЕВА ДОМА



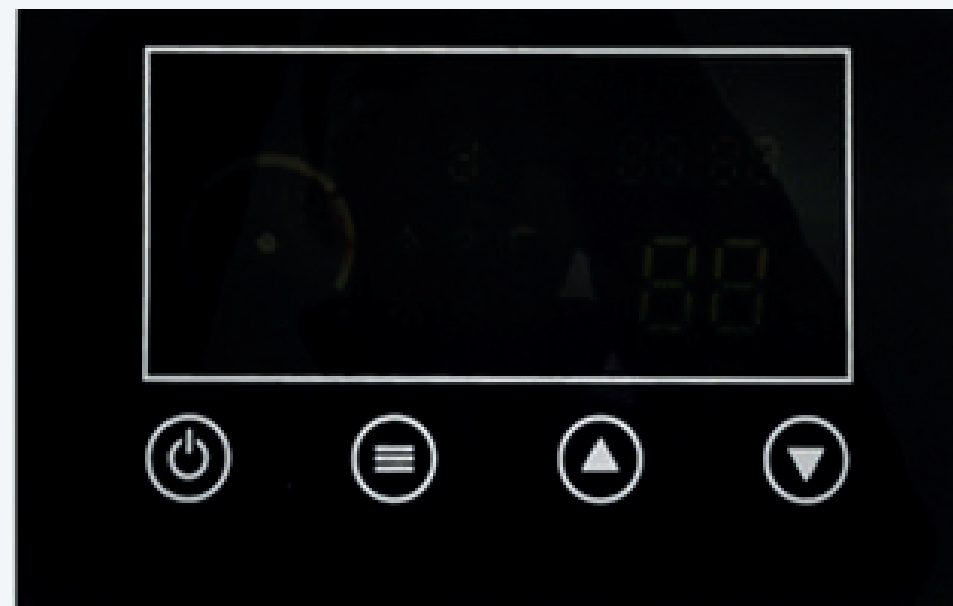
В Tesla 6-12 Wi-Fi включено **3 режима максимальной мощности: 6, 9 или 12 кВт**

Ограничение мощности через панель управления

Возможность изменять максимальную мощность под изменившиеся потребности

Тиристорый контроль мощности:

автоматическое регулирование мощности в процессе работы исходя из заданных температурных параметров в пределах максимальной мощности



Электрический котел

THERMEX TESLA 6-12 WI-FI

ПОДКЛЮЧЕНИЕ ТРЕХХОДОВОГО КЛАПАНА

НАГРЕВ ОТОПЛЕНИЯ И ГВС ОТ ОДНОГО КОТЛА



Электрический котел

THERMEX TESLA 6-12 WI-FI

Возможности подключения трехходового клапана для создания системы нагрева воды за счет тепла системы отопления

- При подключении трехходового клапана и бойлера к котлу, управление нагревом как в системе отопления, так и в системе ГВС настраивается через панель управления котла
- Если температура в одном из контуров снижается, плата управления дает сигнал сервоприводу, который двигает шток в трехходовом клапане, переключая поток теплоносителя на обогрев системы отопления или на нагрев воды – в зависимости от того, где требуется поднять температуру.
- Данные о температуре в системе отопления на плату управления поступают от датчиков котла или комнатного термостата, данные о температуре в системе ГВС – от датчика NTC

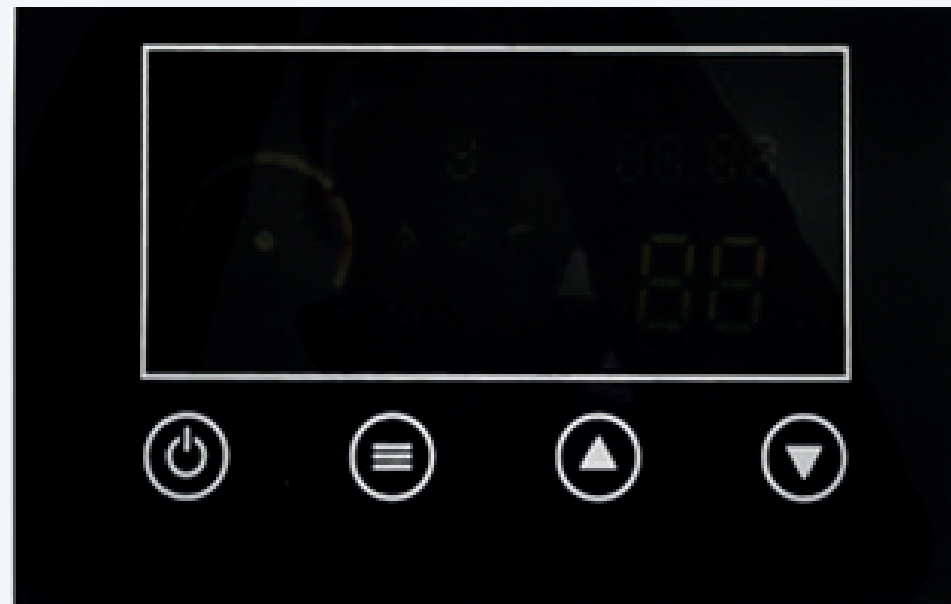
РАЗВИТАЯ СИСТЕМА УПРАВЛЕНИЯ

ПЕРСОНАЛЬНЫЕ НАСТРОЙКИ ДОМАШНЕГО КОМФОРТА



Сенсорная панель управления с индикацией работы:

- температура нагрева воды
- максимальная мощность
- день недели, время
- таймеры
- функция защиты от детей
- производительность
- контуры отопления
- активность ГВС
- защита от замерзания



В серии предусмотрено несколько способов регулировки работы

- настройки через приложение Thermex Home
- базовые настройки на панели управления
- индивидуальные или автоматические настройки через систему кодирования

Электрический котел

THERMEX TESLA 6-12 WI-FI



РАЗВИТАЯ СИСТЕМА УПРАВЛЕНИЯ: БАЗОВЫЕ НАСТРОЙКИ НА ПАНЕЛИ УПРАВЛЕНИЯ



ПЕРСОНАЛЬНЫЕ НАСТРОЙКИ ДОМАШНЕГО КОМФОРТА

Через меню на панели управления устанавливаются параметры:

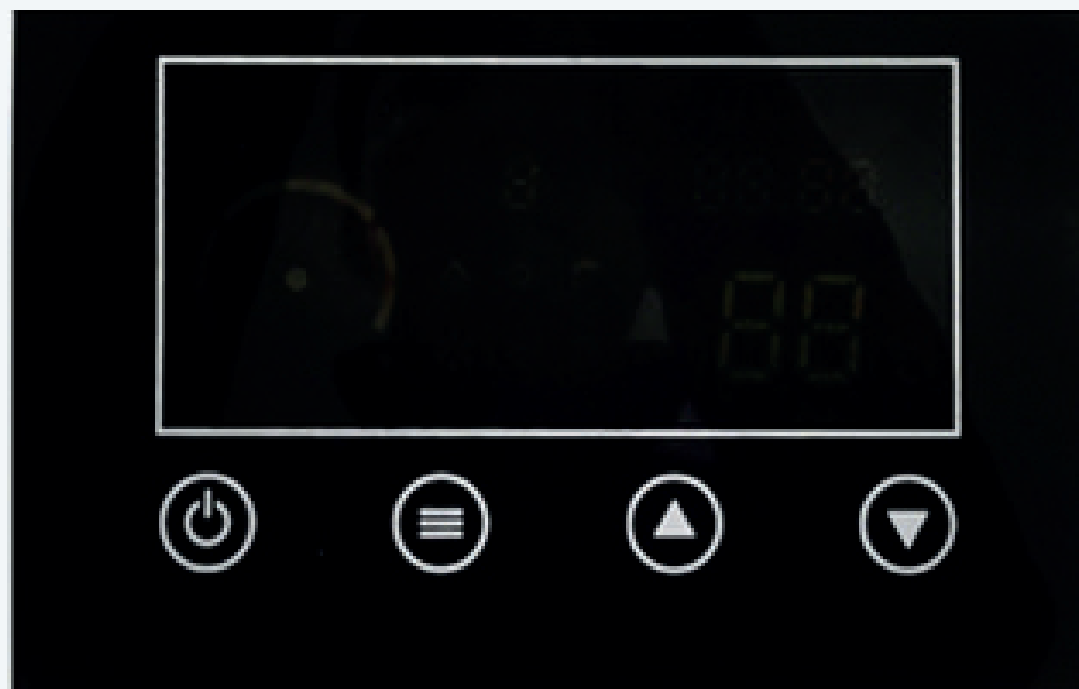
Тип отопления – радиаторы или теплый пол

Контур ГВС – включен или выключен

Таймер отопления

Таймер ГВС

Температура нагрева



Электрический котел

THERMEX TESLA 6-12 WI-FI

РАЗВИТАЯ СИСТЕМА УПРАВЛЕНИЯ: СИСТЕМА КОДОВ

ПЕРСОНАЛЬНЫЕ НАСТРОЙКИ ДОМАШНЕГО КОМФОРТА



Для настройки работы котла предусмотрена система кодов, с помощью которых можно задать текущее время, день недели, а также выбрать тип отопления, активировать или отключить контур ГВС и защиту от замерзания.

В системе кодов есть 2 режима работы оборудования – автоматический или пользовательский

– При выборе автоматического режима работы задаются только температурные настройки для контуров отопления и ГВС, график работы по умолчанию: время старта и завершения работы котла в автоматическом режиме расписано по дням недели и времени в течение дня и не изменяется пользователем

– В пользовательском режиме возможно программировать работу котла по дням недели и времени в течение дня, привязывая температуру к графику работы



Электрический котел

ТHERMEX TESLA 6-12 WI-FI

СИСТЕМА БЕЗОПАСНОСТИ

СТАБИЛЬНАЯ РАБОТА В ЛЮБЫХ УСЛОВИЯХ



Защита от замерзания

Когда температурный датчик фиксирует температуру ниже 7°C, автоматически запускается циркуляционный насос для смешивания теплоносителя в системе отопления. Когда температуру на входе составит более 10°C, защита от замерзания деактивируется

Защита от перегрева

Высокоточные датчики следят за температурой в теплообменнике, защищая котел от перегрева

I класс электрозащиты

Система самодиагностики

- автоматически отслеживает работу котла
- информирует в случае сбоя, выводя код ошибки на дисплей
- все коды, расшифровки и рекомендации есть в руководстве по эксплуатации

Электрический котел

THERMEX TESLA 6-12 WI-FI

ФУНКЦИОНАЛЬНОСТЬ

ВСЕ УЖЕ ПРЕДУСМОТРЕНО



- Однофазное или трехфазное подключение
- Площадь обогрева от 40 до 120 м²
- Встроенный циркуляционный насос GRUNDFOS
- Расширительный бак объемом 6 литров
- Совместимость с трехходовыми клапанами Thermex dLine U, dLine T



Электрический котел

THERMEX TESLA 6-12 WI-FI



ТЕХНИЧЕСКИЕ ХАРАКТЕРИСТИКИ

ПРЕИМУЩЕСТВА В ЦИФРАХ



Модель	Tesla 6-12 Wi-Fi		
Атикул	511 401		
Тип теплообменника	одноконтурный		
Мощность, Вт	6 000	9 000	12 000
Напряжение, В	230 / 400		
Рекомендуемое сечение медного кабеля при однофазном подключении (220 В ~)	≥ 4 мм ²	≥ 6 мм ²	≥ 4 мм ²
Рекомендуемое сечение медного кабеля при трехфазном подключении (380 В ~)	≥ 2,5 мм ²		
Объем расширительного бака, л	6		
Встроенный насос	+		
Тип теплоносителя	Дистиллированная вода / Сертифицированная незамерзающая жидкость на основе пропиленгликоля, разбавленная дистиллированной водой		
Материал нагревательного элемента	Нержавеющая сталь		
Минимальное давление, МПа	0,05		
Рабочее давление, МПа	0,1 – 0,15		
Максимальное давление, МПа	0,3		
Беспроводное управление по технологии Wi-Fi Motion	+		
Диапазон температуры в контуре отопления (радиаторы)	30 – 80 °С (65 °С по умолчанию)		
Диапазон температуры в контуре отопления (теплый пол)	30 – 60 °С (50 °С по умолчанию)		
Диапазон температуры в контуре ГВС	30 – 70 °С (50 °С по умолчанию)		
Площадь отопления, м ²	до 60	до 90	до 120
Класс электрозащиты	1		

ПРЕИМУЩЕСТВА TESLA 6-12 WI-FI

НАДЕЖНЫЕ КОТЛЫ ДЛЯ КАЖДОГО ДОМА



Постоянный контроль оборудования и широкие настройки работы в приложении Thermex Home

Универсальное устройство 3 в 1: мощность 6, 9 или 12 кВт

Широта применения: площадь обогрева до 120 м², однофазное и трехфазное подключение, нагрев ГВС

Встроенный насос Grundfos и расширительный бак объемом 6 литров

Практичный теплообменник из нержавеющей стали: классический нагрев и ремонтпригодная структура

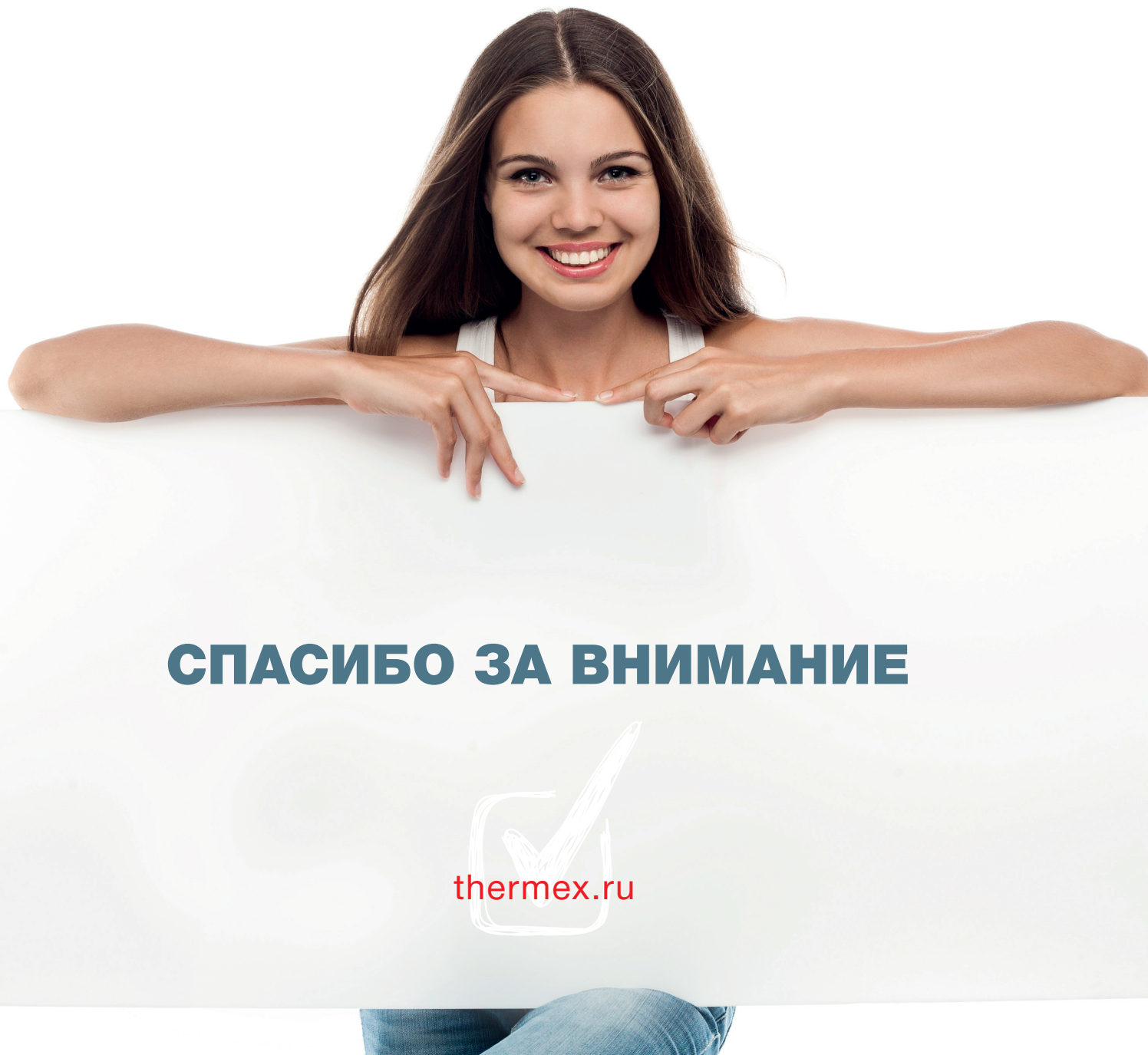
Электронное управление: сенсорная панель, ЖК-дисплей, 2 типа отопления

Совместимость с трехходовыми клапанами и возможность нагрева системы ГВС за счет котла

Многоуровневая система безопасности:

- Защита от замерзания
- Защита от перегрева
- Система самодиагностики для постоянного контроля работы и сообщений о сбоях

2 года полной гарантии



СПАСИБО ЗА ВНИМАНИЕ



thermex.ru